

Aktuelle Wohnungsangebote der ZGS Stadt Sprockhövel

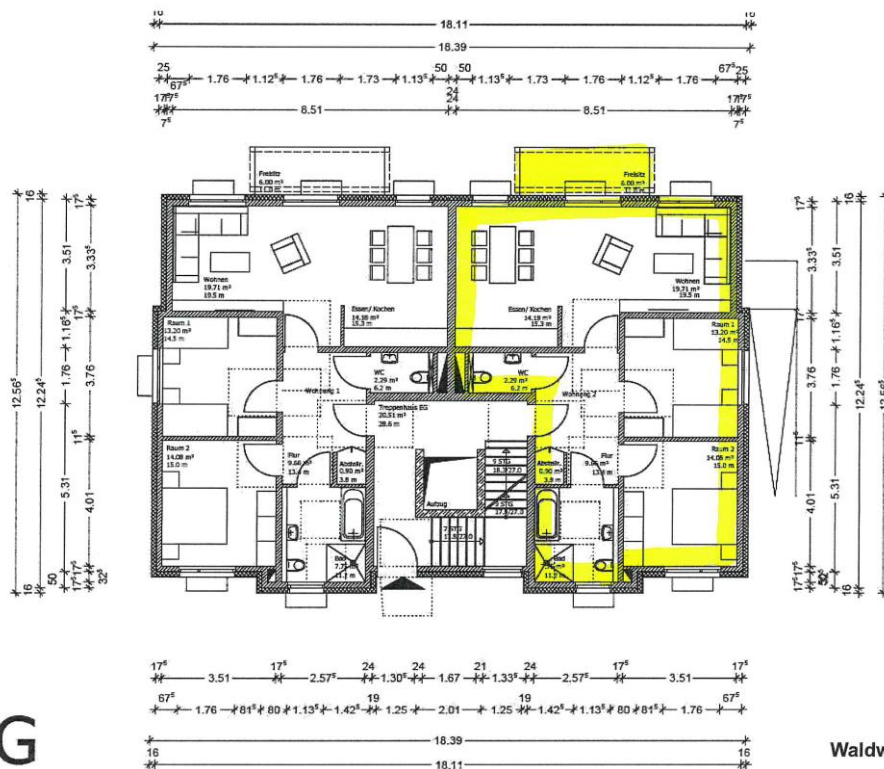
Niedersprockhövel

Waldweg 18 im Erdgeschoss – Neubau sofort bezugsfertig:

3,5 Raum-Wohnung, 81,6 m², Kaltmiete 428,50 € zzgl. Vorauszahlung für Nebenkosten, Heizung und Warmwasser.

bestehend aus:

- großzügigem Wohn-/Ess-/Kochbereich mit Zugang auf den Balkon
- großem barrierefreien Badezimmer mit Badewanne und begehbare Dusche
- zusätzlichem Gäste-WC
- Elternschlafzimmer
- Kinderzimmer
- Gemeinschaftsfahrradkeller
- separater Gemeinschaftswasch- und Trockenraum
- abschließbarer Kellerraum pro Wohneinheit



Haben Sie Interesse?

Bitte setzen Sie sich mit uns in Verbindung: 0 23 39/9 17- 3 85 Frau Bender